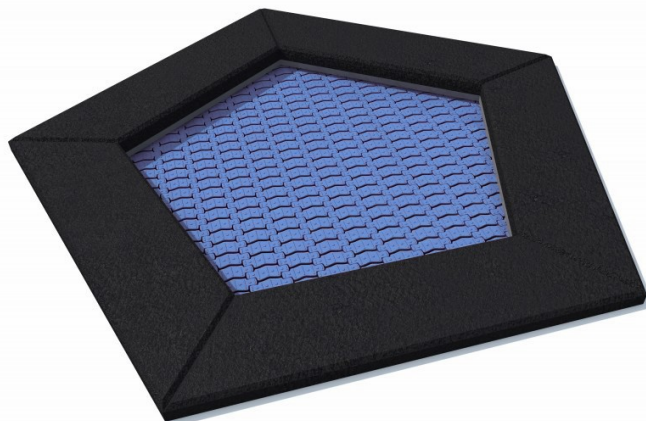


PENTO 1

Code: MA-SA-51



Beschreibung

Fünfeckiges Trampolin für Spielplätze mit intensiver Nutzung.

Das **Sprungtuch** besteht aus besonders robusten 37 mm breiten **V-förmigen Hercules Lamellen**. Diese Konstruktion lässt die Sprungmatten gegen Vandalismus noch besser zu schützen. Dank der einzigartigen **V-förmigen Lamellen** wurden die **Abstände zwischen den Lamellen auf nur 7 mm reduziert**, was verhindert das Hereinfallen von kleinen Gegenständen wie Schlüsseln oder Mobiltelefone in den **Trampolinkasten**.

Die Sprungmatte ist in 8 Farben erhältlich. Sie können mit verschiedenen Mustern geschmückt werden. **Die Gummiumrandung** des Trampolins ist in 2 Standardfarben und 23 Sonderfarben erhältlich. Sie können auch an der **Umrandung** ein dekoratives Muster anbringen lassen.

Das Trampolin kann mit einem **Hebedeckel** ausgestattet werden, der die Innenreinigung erleichtert.

Für das **Trampolin** gilt folgende **Garantie: 25 Jahre** für Stahlkonstruktion, **3 Jahre** für Lamellen.

Das Gerät enthält

- eine Sprungmatte aus Hochabriebfesten Lamellen mit rutschfester Riffelung, eingefädelt auf Stahlseilen in flexibler Hülle.
- Die Sprungmattelamellen haben an den Enden eine Verdickung - Verstärkungen vor dem Abrieb durch die Seile und die verstärkte, profilierte Zarge,
- Mattenbefestigungsfedern, die um den Umfang der Struktur angeordnet sind. Jeder Feder ist mit einer Metallschnur verbunden, die mit einer speziell verstärkten Öse oder einer Metallstange abgeschlossen ist, die die Mattenelemente verbindet. Es verhindert den Abrieb der Seile während des Gebrauchs.
- Flexible Umrandung, die den oberen Teil des Trampolins abdeckt
- Konstruktion in Form eines Metallkastens.

Technische Daten

- Geräteabmessungen: 1,68 x 1,60 m
- Sicherheitsbereich: 4,68 x 4,60 m
- Lamellenbreite: min. 37mm
- Die Breite der Lücken zwischen den Lamellen: bis zu 7 mm
- Freie Fallhöhe: 0,90 m
- Gründungstiefe: - 0,40 m
- Zertifikat über die EN 1176 Konformität ist vorhanden.
- Größenunterschiede von bis zu +/- 5% sind zulässig

Materialien

- Die Sprungmatte besteht aus hochabriebfesten Lamellen mit rutschfesten Noppen, die auf Stahlseilen in flexibler Hülle aufgefädelt sind.
- Die Sprungmatte - Lamellen haben an den Enden eine Verdickung - Verstärkungen vor dem Abrieb durch die Stahlseile.
- Flexible Polyurethan-Gummi-Umrandung, bedeckt den oberen Teil des Geräts.
- Der Stahlkasten besteht aus verzinktem Stahl.

Die vorgestellte Zeichnung sollte als illustrativ angesehen werden. Es kann geringfügig vom tatsächlichen Produkt abweichen.